

ЕСЛИ ЕСТЬ ДЕЛО В ЖИЗНИ!

Ухтинский 6+ Торговый Двор

№ 30 (375) 21 августа 2015 г.
www.nepsite.ru

НЭП

Рекламное издание

Словесное приложение к еженедельнику

Ваши ОКНА и ДВЕРИ

- ◆ Пластиковые окна и двери
- ◆ Наружные откосы
- ◆ Установка климатических клапанов
- ◆ Регулировка, переустановка, диагностика
- ◆ Детские замки

ЗЯКИ гарант

РАСПРОДАЖА ВХОДНЫХ ДВЕРЕЙ

Рассрочка
Кредит*
Скидки

**КЛАПАН ВОЗДУХА
В ПОДАРОК!**

г. Ухта, ул. Октябрьская, 17а,
ТЦ "Северянка", 2 эт.
тел. 8(8216) 710-999

* ОАО «НПБ Банк», лицензия № 2766 от 21.06.2012 г. Лицензия Безотзывная Реклама

Реклама

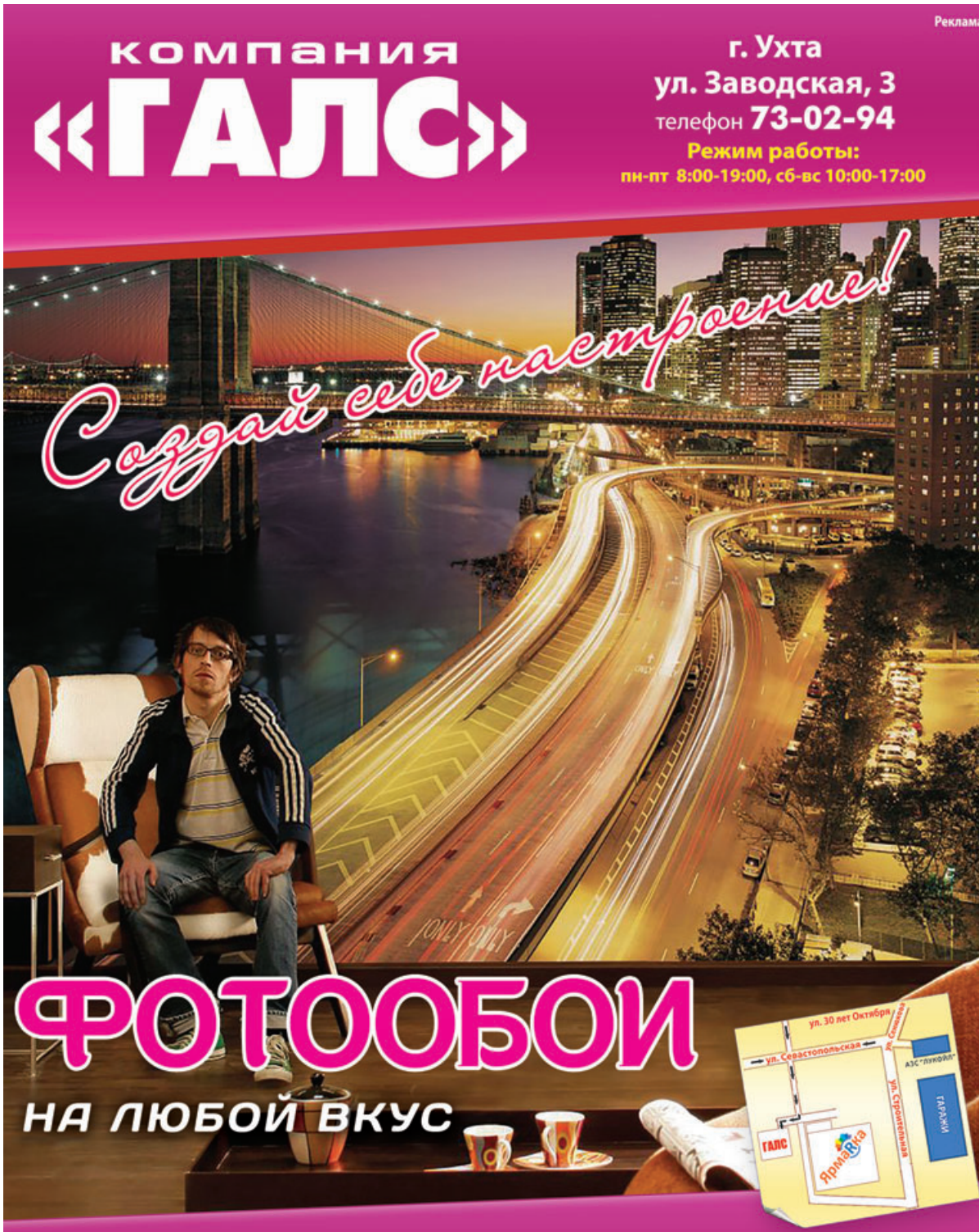
КОМПАНИЯ «ГАЛС»

г. Ухта
ул. Заводская, 3
телефон **73-02-94**
Режим работы:
пн-пт 8:00-19:00, сб-вс 10:00-17:00

Создай себе настроение!

ФОТООБОИ

НА ЛЮБОЙ ВКУС



В этом
номере

ДЕЛОВЫЕ НОВОСТИ РФ

► Результаты всех проверок малого бизнеса должны быть взаимосвязаны, стр. 8

ПРАВОВЫЕ НОВОСТИ РФ

► ИП, совмещающий УСН и ПСН, уменьшает налог по УСН на всю сумму своих взносов, стр. 9

ЭТО ИНТЕРЕСНО

► Пять советов по оптимизации персонала в кризис, стр. 10

Наш сайт:

www.nepsite.ru



Ювелирный салон



СИЛВЕР



АКЦИЯ! ВЕСЬ АВГУСТ
СКИДКА 20% на драгоценные
и полудрагоценные вставки
+ 10% именинникам дополнительно.

5% В ДЕНЬ РОЖДЕНИЯ
10% МОЛОДОЖЕНАМ
НА ОБРУЧАЛЬНЫЕ КОЛЬЦА

г. Ухта, Чибьюская, 1
М-Н "ЛАДА"



ул. Октябрьская

ОРГАНИЗАЦИИ ТРЕБУЮТСЯ:

- **ГЛАВНЫЙ ЭНЕРГЕТИК**
с опытом работы не менее 3-х лет
- **ВОДИТЕЛИ**
(наличие всех категорий, ДОПОГ)
т. 8-912-948-73-14
- **МАСТЕР СМР**
- **ИНЖЕНЕР-ГЕОДЕЗИСТ**
с опытом работы не менее 3-х лет
т. 8-912-942-09-06



Резюме по т/ф: 8 (8216) 77-11-68, 77-12-31

УХТА ⇄ СЫКТЫВКАР

ежедневно
с 2011 года!
такси - «ТИМАН»

Ориентировочное время отправления.

ЗАБИРАЕМ ИЗ СОСНОГОРСКА

Гост. «ТИМАН»: 01:00, 04:00,
06:30, 08:00, 10:00, 12:00,
14:00, 16:00, 17:30, 19:00, 23:00

Гост. «АЭРОФЛОТ»: 04:00, 06:30,
09:00, 11:00, 13:00, 14:30, 16:00,
17:30, 19:00, 21:30, 23:00



700 р.

Реклама

Остановки по требованию: ЦРБ, Кардиологический центр

Билеты для отчетности, детские автокресла, бустеры.

8-912-94-98-117
8-904-27-33-019

vk.com/timan11

8-965-86-48-955
(8-8216) 770-777



Реклама

АГЕНТСТВО ПУТЕШЕСТВИЙ
«АССОРТИ ТУР»
ЛУЧШИЕ ЦЕНЫ
 ГРАНДИОЗНЫЕ РАСПРОДАЖИ ТУРОВ «ЛЕТО-2015»
 ПО ВСЕМУ МИРУ

РАССРОЧКА **КРЕДИТ***

8(8216) 72-80-06, 75-05-90
 8-912-943-57-24 - круглосуточная поддержка туристов

Ухта, гост. «Чибью», оф. 11
 (в конце коридора, возле пальмы)

©ООО "Ухта-Фрегат" инд. Финайс-Банк", ООО, ООО, №1156/Банк.Розничел 15.03.2012 г.

У Х Т А



*С Днем рождения,
любимая Ухта!*



«СеверСлом»
СЛОМ СТЕН
ВЫНОС И ВЫВОЗ МУСОРА
РАЗБОР ПОЛОВ, ДАЧНЫХ ПОСТРОЕК

Ломать - не строить

 **79-35-36**

Реклама

МУНИЦИПАЛЬНАЯ АПТЕЧНАЯ СЕТЬ
ООО «ФАРМАЦИЯ»

поздравляет жителей и гостей Ухты
С ДНЕМ ОБРАЗОВАНИЯ ГОРОДА!

Живи и процветай, любимый город!

Информационно-справочная служба
76-70-35

КОМПАНИЯ ОКНОМАРКЕТ **НАДЕЖНЫЕ ПЛАСТИКОВЫЕ ОКНА И ДВЕРИ**

♦ **ОКНА** ♦ **БАЛКОНЫ**
 ♦ **ДВЕРИ** ♦ **ЛОДЖИИ**

СТЕКЛОПАКЕТЫ И РЕЗКА СТЕКЛА
 КОМПЛЕКТУЮЩИЕ ДЛЯ МОНТАЖА
 И ОТДЕЛКИ ОКОН

г. УХТА, пр-т ЛЕНИНА, д. 2/15, ДБ "СЕРВИС", 2 ЭТАЖ
www.oknomarket-komi.ru, Т. (8216) 70-30-30

УСТАНОВКА И ИЗГОТОВЛЕНИЕ ГАРАЖНЫХ ВОРОТ
 ИЗГОТОВЛЕНИЕ ПРОЧИХ МЕТАЛЛОКОНСТРУКЦИЙ



БЫСТРО, НЕДОРОГО.

Т. 79-44-10

Реклама

ТК «АВАНГАРД» ОГРОМНЫЙ ВЫБОР

МЕЖКОМНАТНЫХ ДВЕРЕЙ

МОЗАИКИ **NEW!**
 керамические, стеклянные,
 зеркальные, каменные

СКИДКА НА ВСЕ 10%
РАСПРОДАЖА ДВЕРНЫХ ПОЛОТЕН ОТ 500 РУБ.

ЛАМИНАТ+ДВЕРИ
СКИДКА 15%

Адрес: Ухта, пр. Ленина, 24.
 Т.: 8(8216) 721-888, 721-870.

БОЛЬШОЙ ВЫБОР
 ГЛАНЦЕВОГО И ХУДОЖЕСТВЕННОГО
 ЛАМИНАТА (32, 33 класса)

Реклама



СКУПКА ЗОЛОТА! ДОРОГО!!!

ИЗГОТОВЛЕНИЕ И РЕМОНТ ЮВЕЛИРНЫХ УКРАШЕНИЙ

В ПРОДАЖЕ ЗОЛОТЫЕ ЮВЕЛИРНЫЕ ИЗДЕЛИЯ, 1800 руб. ЗА ГРАММ

БЕСПЛАТНАЯ УСЛУГА ПО ОЧИСТКЕ ЗОЛОТЫХ КОРОНОК ОТ ЗУБОВ И ГИПСА

Производится скупка серебра: 1 г - 12 р.

Ухта, пр. Ленина, 2/15, ДБ «СЕРВИС», 4 этаж,
ООО «СТАНДАРТ ЗОЛОТО», тел. 8-912-551-09-90

ЭКО ОКНА

АКЦИЯ!

ПЕНА В ПОДАРОК

- любая отделка балконов и лоджий
- окна из ПВХ
- двери из массива сосны
- металлические двери
- все виды жалюзи

пр. Ленина, 26Б
ИЗГОТОВЛЕНИЕ

- отливов
- коныков
- доборников

БЕСПРОЦЕНТНАЯ РАССРОЧКА

79-06-28
76-46-65

Конно-спортивный клуб "Планета Университет"

Приглашаем провести выходные дни вместе с нами!



- Обучение верховой езде и конные прогулки для детей и взрослых.
- Проводим фотосессии к любому празднику и по желанию.

Тел. 8-912-947-03-04, Екатерина Андреевна



Поздравляем ухтинцев с Днем города!!!

Найдите время для своего здоровья!
Отличная лечебная база,
доступные цены!

К ВАШИМ УСЛУГАМ:
программа «Стандарт»
и «Оздоровление»

СИСТЕМА СКИДОК!

Лицензия № ЛО-43-01-001187 от 19.12.2012 г.

Тел. в г. Сыктывкаре - (8212) 39-12-71
Т.: (8332) 64-38-55, 78-42-20,
www.kolos.kirov.ru

СТРОЙМАТЕРИАЛЫ
ЭКОНОМ
магазин

Тел. 8(8216) 74-90-83,
ул. Сенюкова, 12

Сеть магазинов
нижнего белья

Lolita



**РАДЫ ВИДЕТЬ ВАС
В НАШИХ МАГАЗИНАХ!**

г. Ухта, ул. Чибыюская, 1, ТЦ «Лада»
г. Сосногорск, ТЦ «Аркада», пав. 22



**Детские колготки, носочки
Женские, мужские
майки и футболки
для занятий спортом**

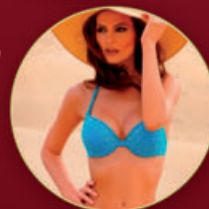
АКЦИЯ ВЕСЬ АВГУСТ!



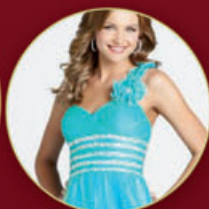
**Огромный выбор чулок и колготок:
фантазийные, цветные,
классические и т.д.**

- ! При покупке на **1 000 руб.** – дисконтная карта **10% в подарок**
- При покупке свыше **2 000 руб.** – дисконтная карта **15% в подарок**

- ! Обладателям дисконтных карт **10%** при покупке **от 3 000 руб. и выше**, а также обладателям дисконтных карт **15%** при покупке **от 2 000 руб. и выше** – в подарок дисконтная карта **20%**

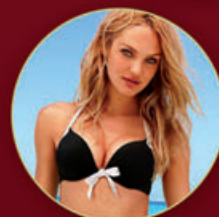


**НОВОЕ
ПОСТУПЛЕНИЕ
прибалтийского
нижнего белья
высокого
качества**



**КУПАЛЬНИКИ И НИЖНЕЕ БЕЛЬЕ
пр-ва Прибалтики
На модели прошлого года –
СКИДКА 70%**

**В наличии нижнее белье
фирмы **V.I.P.A** - СКИДКА 50%**



Счастливым обладателям дисконтных карт дополнительная **СКИДКА + 8%**

ДЕЛОВЫЕ НОВОСТИ РК

Муниципалитетам республики необходимо повысить эффективность управления имуществом на своих территориях. Соответствующую задачу поставил заместитель председателя правительства Республики Коми Алексей Старцев по итогам заседания межведомственной рабочей группы по проведению сплошной инвентаризации, которое прошло в режиме видеоконференцсвязи с участием муниципальных образований. «Наилучшие показатели по осуществлению государственной регистрации прав имеют Усть-Цилемский, Сыктывдинский районы и Вуктыл. Самые низкие показатели в Воркуте, Ухте, Сыктывкаре и Печоре», – подчеркнул и.о. руководителя ведомства.

<http://rkomi.ru>

Как сообщает Агентство Коми по управлению имуществом, жители Республики Коми могут приобрести земельный участок в аренду без проведения торгов. «Арендные платежи установлены в разрезе муниципальных образований и варьируются от 7 до 146 рублей за участок площадью 1 000 квадратных метров», – рассказал исполняющий обязанности руководителя агентства Олег Конаков. Для получения земли подается заявление в администрацию муниципалитета, на территории которого находится интересующий участок, где указывается цель использования и кадастровый номер земельного участка. Кроме того, установлена возможность граждан увеличивать свои земельные участки для исключения изломанности его границ. Ранее такой возможности не было. В Коми плата за увеличение площади земельных участков, находящихся в частной собственности, установлена правительством республики и зависит от кадастровой стоимости участка.

www.komiinform.ru

Сыктывкарский лесной институт прорастет поддержкой Союза промышленников и предпринимателей Республики Коми. Об этом председателю правительства Республики Коми Владимиру Тукмакову в ходе рабочей встречи с ректором Санкт-Петербургского государственного лесотехнического университета им. С.М. Кирова, доктором технических наук Юрием Беленьким и директором Сыктывкарского лесного института-филиала университета Валентиной Жиделовой сообщил президент Союза промышленников и предпринимателей Олег Алтухов. Руководитель кабинета региона рекомендовал Олегу Алтухову активизировать работу по заключению соглашения между Союзом и СЛИ для содействия в подготовке специалистов и активизации научно-исследовательской деятельности, направленной на развитие лесной отрасли республики, сообщает правительственная пресс-служба.

www.komiinform.ru

В Ухте объем задолженности по зарплате составляет 60,4% от общего объема задолженности в Коми

Зампредседателя правительства Республики Коми Алексей Старцев провел выездное заседание Республиканской межведомственной комиссии по ликвидации задолженности по заработной плате в Ухте. Заседание прошло в связи с большим объемом просроченной задолженности по зарплате в муниципалитете. Объем просроченной задолженности на 31 июля составляет 60,4% общего объема задолженности по Республике Коми.

Старцев выразил обеспокоенность ростом задолженности по оплате труда работников в городе. «Считаю сложившуюся ситуацию в Ухте недопустимой. Правительство в ручном режиме работает с каждым предприятием-должником, создана рабочая комиссия с участием органов прокуратуры, инспекцией труда и других заинтересованных органов, по итогам которых прорабатываются варианты скорейшего погашения задолженности. Работа в таком формате выстроена в каждом муниципалитете. Однако не везде системно и эффективно», – подчеркнул заместитель председателя правительства республики. По словам руководителя



Фото из сети интернет

администрации города Ухты И.Михеля, основными компаниями-должниками на территории муниципалитета являются три крупных предприятия. В частности, ЗАО «Холдинг-Центр», ОАО «Ухтанефтегазгеология», ЗАО «СТС-Форум». На их долю приходится большая часть просроченной задолженности.

По словам Старцева, в основном рост задолженности связан с неэффективными управленческими решениями или недобросовестными действиями руководства, имеются случаи преднамеренного банкротства вывода активов, затягивание процедуры банкротства. «Необходимо активно привлекать органы прокурату-

ры, Росреестр, и в случае выявления нарушений законодательства необходимо возбуждать уголовные и административные дела. Работа в муниципалитете должна быть построена эффективно и с прямым взаимодействием с должниками и заинтересованными ведомствами. Она должна носить конкретный характер», – обратился к Михелю Алексей Старцев. По итогам заседания совместно с представителями организаций-должников выработаны меры по погашению долгов перед работниками. Долги по зарплате крупных должников должны быть погашены до конца сентября.

<http://rkomi.ru>

Межрайонная ИФНС России № 3 по Республике Коми в г. Ухте

«Личный кабинет налогоплательщика физических лиц»

Доступ к сервису ФНС России «Личный кабинет налогоплательщика физических лиц» <https://lk2.service.nalog.ru/lk/> осуществляется одним из трех способов: с помощью логина и пароля, с помощью ключа электронной подписи/универсальной электронной карты либо с помощью реквизитов доступа на Едином портале государственных и муниципальных услуг (далее – ЕПГУ).

Пользователь ЕПГУ может получить доступ к сервису ЛК ФЛ без посещения налоговой инспекции при условии, что он ранее обращался лично для идентификации в один из уполномоченных центров регистрации Единой системы идентификации и аутентификации: отделение ФГУП «Почта России», МФЦ России, центр обслуживания клиентов ОАО «Ростелеком», другие уполномоченные организации.

Подключение к сервису ЛК ФЛ с помощью учетной записи ЕПГУ возможно непо-

средственно после прохождения процедуры подтверждения личности в одной из вышеуказанных уполномоченных организаций.

Для пользователей ЕПГУ, получивших реквизиты доступа заказным письмом по почте, доступны два существующих способа подключения к сервису ЛК ФЛ: с помощью логина и пароля либо с помощью усиленной квалифицированной электронной подписи/универсальной электронной карты.

Получить регистрационную карту, содержащую логин и пароль, можно лично в любой инспекции ФНС России, независимо от места постановки на учет.

Сертификат ключа квалифицированной электронной подписи можно получить в любом Удостоверяющем центре, аккредитованном в Минкомсвязи России (перечень удостоверяющих центров доступен по адресу: www.minsvyaz.ru в разделе «Аккредитация удостоверяющих центров»). Информация о получении универсальной электронной карты размещена по адресу: www.uecard.ru.

ДЕЛОВЫЕ НОВОСТИ РФ

Сегодня необходимо разработать систему проверок малого и среднего бизнеса, а также обозначить цель каждой проверки. Такое мнение выразил декан факультета анализа рисков и экономической безопасности Финансового университета при правительстве РФ Владимир Авдийский.

Пока же существуют около ста двадцати проверок бизнеса, результаты которых между собой никак не увязаны. «Все проверки должны быть взаимосвязаны», – убежден он. Без введения надзорных каникул говорить о серьезном развитии малого бизнеса не приходится, соглашается руководитель направления «Финансы и экономика» Института современного развития Никита Масленников. В этой связи он напомнил, что кабинет министров утвердил новые значения максимальной выручки, по которым определяются микропредприятия, малые и средние предприятия. Так, для микропредприятий выручка от продажи товаров за прошлый год теперь не должна превышать 120 миллионов рублей (было 60), для малых – 800 миллионов (было 400), для средних – два миллиарда рублей (был миллиард). Эти меры, по мнению эксперта, помогут малому и среднему бизнесу развиваться более активно. «Все министерства и ведомства должны переработать свои инструкции проверок бизнеса для более эффективной работы. Многие из инструкций пришли к нам еще из времен Советского Союза», – отметил Владимир Авдийский.

www.pnp.ru

Московские власти предложили Минфину снизить нагрузку на бизнес, сблизив налоговый и бухгалтерский учеты. Письмо было направлено руководителем департамента экономической политики и развития Москвы Максимом Решетниковым замминистра финансов Сергею Шаталову. В документе предлагают устранить около 60 различий между двумя системами учета (сейчас различий в правилах учета более 200). Это позволит перейти к подготовке налоговой отчетности путем внесения корректировок в бухгалтерскую, что исключит действующую сегодня практику параллельного ведения бухгалтерского и налогового учетов. В дополнение планируется установить требования к срокам утверждения и публикации форм отчетности в государственные внебюджетные фонды. Сейчас таких ограничений нет, утверждение новых форм происходит незадолго до истечения срока подачи отчетности. Это приводит к тому, что налогоплательщикам не хватает времени для ее подготовки. Инициативу столичных властей можно оценивать только позитивно, потому что в деле сближения учета не хватает заинтересованных в результате этой работы чиновников. Предложенный подход – не полное объединение, а формирование одной отчетности путем внесения корректировок в другую. Такая модель сближения учета находит поддержку в Федеральной налоговой службе. Кроме того, она уже давно используется во многих развитых странах.

www.rg.ru

ДЕЛОВЫЕ НОВОСТИ МИРА

Власти Индии хотят взыскать с подразделения швейцарского производителя продуктов питания Nestle в стране 6,4 млрд рупий (или 99 млн долларов) в связи с продажей некачественного товара – лапши под брендом Maggi, сообщает Bloomberg.

Иск Министерства по делам потребителей Индии к Nestle India подан от имени «большого количества потребителей, пострадавших от дефектных товаров из-за вопиющей небрежности, безразличия и бессердечности», отмечается в пресс-релизе ведомства.

В июне Nestle объявила об уничтожении запасов лапши Maggi стоимостью более 50 млн долларов после того, как индийские власти запретили этот продукт. По итогам II квартала Nestle India зафиксировала чистый убыток впервые за 15 лет. Причиной послужило падение спроса на Maggi – самый популярный продукт Nestle в стране.

Индийский регулятор, отвечающий за безопасность и стандарты продуктов питания, ранее признал лапшу Nestle опасной для здоровья и обвинил компанию в несоблюдении правил продовольственной безопасности. Власти пяти индийских штатов



Фотографии из сети интернет

обнаружили в ее продукции повышенное содержание свинца.

Регуляторы нескольких стран, включая США, Великобританию, Канаду, провели собственные проверки лапши Maggi, изготовленной в Индии, и не нашли в ней опасного содержания свинца.

По данным Euromonitor, в 2014 году Nestle контролировала 63% индийского рынка лапши быстрого приготовления, ее доля была в шесть раз больше, чем у следующего конкурента – ITC Ltd. Портфель компании включает бренды Nestle, Nescafe, KitKat, Gerber, Maggi и другие. Nestle принадлежат более 460 фабрик по всему миру, в том числе и в России.

www.newsru.com

На очередные гастрономические ухищрения пошла американская сеть KFC, желая остановить сильнейший спад продаж в КНР. Пытаясь заинтересовать китайцев, в кафе решили им предлагать розовые и черные бургеры с курицей.

В меню китайских кафе KFC предлагают розовый бургер с сыром и куриной ножкой, а также черный бутерброд с курицей и беконом. Такие ухищрения вполне понятны – в прошлом квартале продажи компании в КНР упали на 10%, отмечает UPI. Впрочем, население Поднебесной такими хитростями не удивишь. Пытаясь угодить азиатским клиентам, компания уже вводила в китайское меню специальные новинки – рисовый отвар и тортильи. В 2014 году сеть фастфуда Burger King порадовала японских потребителей черным гамбургером из булочек, соуса и сыра угольного цвета. Для покраски по-

вара использовали бамбуковый древесный уголь, а вот котлету подкрашивали черным перцем. Тогда же аналогичную новинку предложил японцам McDonald's. А в мае 2015 года, вдохновившись работой конкурентов, черный бургер ввел в меню индийский Barcelos.

www.dni.ru



СЛОВАРЬ ДЕЛОВОГО ЧЕЛОВЕКА

Объект инвентаризации – это имущество организации, подлежащее инвентаризации независимо от его местонахождения, и все виды финансовых обязательств. Инвентаризации подлежат производственные запасы и другие виды имущества, не принадлежащие организации, но числящиеся в бухгалтерском учете (находящиеся на ответственном хранении, арендованные, полученные для переработки), а также имущество, не учтенное по каким-либо причинам. В зависимости от степени охвата проверкой имущества и обязательств организации различают полную и частичную инвентаризацию.

Лимит кредитования – это: 1. Предусмотренная в кредитном плане предельная сумма кредита, которую заемщик имеет право получить в банке. 2. Установленные законом в некоторых странах пределы кредитования одного заемщика, обычно составляют 10% от собственных средств банка.

www.edictionary.ru

Какой крайний срок для подачи заявления на применение упрощенной системы налогообложения?

Чтобы компания могла перейти на применение «упрощенки» с 2016 года, она должна подать в инспекцию уведомление. Это нужно сделать не позднее 31 декабря 2015 года. Поскольку этот день выпадает на четверг и является рабочим днем, крайний срок для подачи заявления на применение УСН не переносится. Если уведомление будет направлено позже, организация не вправе использовать данный спецрежим в 2016 году. Поскольку пп. 19 п. 3 ст. 346.12 НК РФ действует прямой запрет на применение данного спецрежима, если компания подала уведомление позже установленного срока. Таким образом, если фирма опоздает с подачей уведомления, на «упрощенку» она сможет перейти лишь с 2017 года.

www.glavbukh.ru



Прописаны ли где-то способы информирования о государственной поддержке малого и среднего бизнеса?

Информационная поддержка субъектов малого и среднего предпринимательства осуществляется в соответствии со ст. 19 Федерального закона от 24 июля 2007 года № 209-ФЗ «О развитии малого и среднего предпринимательства в Российской Федерации». Согласно указанной статье информационная поддержка СМСП и организациям, образующим инфраструктуру поддержки, осуществляется органами государственной власти и органами местного самоуправления в виде создания федеральных, региональных и муниципальных информационных систем, официальных сайтов информационной поддержки в Интернете и информационно-телекоммуникационных сетей и обеспечения их функционирования в целях поддержки СМСП. Указанные информационные системы, официальные сайты и т.д. создаются в целях обеспечения СМСП и организаций, образующих инфраструктуру поддержки, информацией: о реализации федеральных программ развития СМСП, региональных программ развития

СМСП и муниципальных программ развития СМСП; о количестве СМСП и об их классификации по видам экономической деятельности; о числе замещенных рабочих мест в СМСП в соответствии с их классификацией по видам экономической деятельности; об обороте товаров (работ, услуг), производимых СМСП, в соответствии с их классификацией по видам экономической деятельности; о финансово-экономическом состоянии СМСП; об организациях, образующих инфраструктуру поддержки, условиях и о порядке оказания такими организациями поддержки; о государственном и муниципальном имуществе, включенном в соответствующие перечни; об объявленных конкурсах на оказание финансовой поддержки; иной необходимой для развития СМСП информации (экономической, правовой, статистической, производственно-технологической информацией, информацией в области маркетинга).

www.smb.gov.ru

ПРАВОВЫЕ НОВОСТИ РФ

В письме от 20.05.2015 г. № ГД-4-3/8534 ФНС напомнила о том, по какому принципу ИП на УСН с объектом «доходы» уменьшает налог на сумму уплаченных за себя взносов. Если по итогам года доход ИП, не производящего выплат и иных вознаграждений физлицам и уплачивающего фиксированный платеж, превысит 300 000 рублей, то такой предприниматель не позднее 1 апреля должен перечислить в ПФ 1% от суммы превышения, но не более установленного максимального размера страховых взносов. При этом данные взносы в виде 1% ИП может уплачивать с момента превышения дохода в течение текущего года. В понятие «фиксированный платеж» включаются и страховые взносы, уплачиваемые в размере 1% от суммы дохода, превышающей 300 000 рублей. Таким образом, с 1 января 2014 года сумма налога по УСН может быть уменьшена не только на сумму уплаченного им фиксированного платежа, но и на сумму страховых взносов, уплаченную в связи с превышением годового дохода ИП. При этом уменьшение суммы налога (авансовых платежей по налогу), исчисленной за налоговый (отчетный) период, производится на сумму страховых взносов, уплаченных (в пределах исчисленных сумм) в данном налоговом (отчетном) периоде. Уменьшение налога при ПСН на взносы не предусмотрено. Поэтому если ИП, не производящий выплат физлицам, совмещает УСН и ПСН, то он вправе полностью уменьшать сумму налога (авансовых платежей по налогу), уплачиваемого в связи с УСН, на всю сумму уплаченных за себя страховых взносов.

www.audit-it.ru

Индивидуальный предприниматель на УСН (объект налогообложения «доходы минус расходы») ежегодно отправляет некоторых своих работников на санаторно-курортное лечение. Может ли ИП учесть соответствующие расходы при определении налоговой базы по единому налогу? Такой возможности у предпринимателя нет, считают в Минфине России. Подробности — в письме от 30.04.2015 г. № 03-11-11/25285.

Авторы письма напоминают, что «упрощенщики», выбравшие в качестве объекта налогообложения доходы, уменьшенные на расходы, вправе учесть расходы на оплату труда и выплату пособий по временной нетрудоспособности (пп. 6 п. 1 ст. 346.16 НК РФ). При этом такие расходы принимаются в том же порядке, что и при налогообложении прибыли, то есть в соответствии со ст. 255 НК РФ.

В ст. 255 НК РФ сказано, что к расходам на оплату труда относятся любые начисления работникам, стимулирующие начисления и надбавки, компенсационные начисления, связанные с режимом работы или условиями труда, премии и единовременные поощрительные начисления, расходы, связанные с содержанием этих работников, предусмотренные нормами законодательства РФ, трудовыми договорами и (или) коллективными договорами. Как видно, в данной норме затраты на санаторно-курортное лечение не упомянуты. На этом основании в Минфине полагают, что такие затраты не могут уменьшать налоговую базу по единому налогу при применении УСН.

www.buhonline.ru

«НЭП» ВКонтакте
vk.com / nepsite

УВАЖАЕМЫЕ ЧИТАТЕЛИ НАШЕЙ ГАЗЕТЫ!

Если у вас возникли вопросы, связанные с предпринимательской деятельностью, просим вас сообщать их по т. 76-13-49, ф. 76-02-42, или присылать по e-mail: karpovevgeni@yandex.ru

КОРОТКО О ГЛАВНОМ

Золотая лопата. Притча о молитве.

Искатель кладов прочитал в старинной книге, что в одном месте зарыты в земле несметные сокровища, и решил отыскать их. Однажды, копая землю в поисках сокровищ, он заметил, что с неба к нему спускается золотая лопата. Человек радостно схватил ее и, вне себя от счастья, отнес домой. О зарытом кладе он перестал думать, считая полученную с неба лопату достаточным для себя приобретением. И услышал с неба голос: «Этой лопатой тебе нужно было выкопать несметные сокровища. А ты, несчастный, променял неисчислимые сокровища на эту золотую лопату. Поэтому она забирается у тебя!»

Сказал старый монах: «Молитва – это большая ценность, но самое ценное – Бог, к которому молитва приводит душу».

Христос и Иуда. Притча Леонардо да Винчи

При росписи фрески «Тайная вечеря» в трапезной одного монастыря Леонардо да Винчи часами бродил по улицам Милана, вглядываясь в лица прохожих. Так, с натуры, писал живописец лики апостолов и все никак не мог найти натурщика для образов Христа и Иуды Искариота.

Однажды во время богослужения Леонардо увидел совершенный образ Христа в юном певчем церковного хора. Художник пригласил певчего в мастерскую и сделал несколько набросков, на которых Иисус представлялся словно живой.

Образ Иуды оставался по-прежнему незавершенным. Долгих три года искал Леонардо подходящего натурщика. Однажды удача ему улыбнулась. Он нашел человека, чей образ подходил для фрески: грязный, обрванный, пьяный он валялся в сточной канаве. Леонардо велел помощникам нести его прямо в монастырь, потому что времени на этюды в мастерской у него уже не было.

Он выписывал кистью все пороки, которыми дышало это молодое, но преждевременно состарившееся лицо: себялюбие, озлобленность, злочестие, гордыню... Очнувшись от пьяного беспамятества, натурщик взглянул на фреску Христа и с тоской в голосе сказал:

- А ведь я знаю эту картину!
- Откуда ты можешь знать ее? – недоуменно переспросил Леонардо.
- Три года назад, когда я был певчим в хоре, и в жизни моей не было места грехам, один художник писал с меня Христа...

www.smisl-zhizni.ru

Как сократить сотрудников, чтобы они захотели вернуться (пять советов по оптимизации персонала в кризис)



Когда в экономике возникают кризисные явления – это неминуемо отражается на любом бизнесе. Как правило, сначала ищут варианты сокращения затрат компании или затем отказываются от набора персонала. В последнее время становятся популярными варианты сокращения рабочего дня, перевод части сотрудников (непрофильные отделы) на удаленный доступ, в особо тяжелые периоды сотрудникам предлагают уйти в бессрочные отпуска или перейти на гибкий график работы. Альтернативой увольнению сотрудников может стать неполный рабочий день или работа из дома. Но если ничто не помогает, пора применять «тяжелую артиллерию», то есть увольнять сотрудников. Универсального метода здесь, к сожалению, нет, но есть ряд важных правил и факторов, на которые стоит обратить внимание.

Увольняйте так, чтобы сотрудники захотели вернуться. Расстаться со своими сотрудниками нужно так, чтобы не «потерять лицо» на рынке, сохранить доброе имя работодателя и возможность пригласить в компанию лучших специалистов, а возможно, и вернуть впоследствии тех, с кем сейчас вынужденно расстаются.

Вообще, скрывать информацию о сокращениях в компании не стоит, да это и не удастся.

Совет № 1

Будьте максимально честны, благородны и внимательны к людям. Необходимо открыто и искренне объяснять, почему компания идет на такой шаг, обосновывать необходимость (вынужденность) принимаемых мер. Желательно также предоставить

людям возможность заняться поиском места новой работы заранее.

Совет № 2

Беседуйте с каждым увольняемым сотрудником индивидуально, выслушивая все вопросы и давая необходимые пояснения.

Совет № 3

Наймите профессионала по «расставаниям». Идеальный вариант – запустить программу аутплейсмента, в которой эксперты из сторонней компании возьмут на себя максимальное количество сложностей, возникающих в процессе увольнения, включая преобразование негативных эмоций и мыслей в конструктивную программу конкретных шагов и действий. Эксперты по методикам аутплейсмента не только помо-

гают сокращаемым сотрудникам выработать эффективный план действий на рынке труда, но и создают благоприятную среду для поддержки доброго имени работодателя, объясняя со стороны «третьей силы» положение компании, ее готовность помочь бывшим сотрудникам.

Совет № 4

Ни в коем случае не применяйте нечестные методы увольнения. Как-то раз одна компания поделилась с нами планами провокационного увольнения: планировалось угощать сотрудников спиртным, а затем уличить за пьянство на рабочем месте. Несмотря на чудовищность идеи, она весьма жизненная. Мы, конечно, резко осуждаем подобные методы. Наливать сотрудникам, чтобы потом уволить за пьянство на рабочем месте – тупиковый путь.

Совет № 5

Не давите на сотрудников, выискивая такие недостатки в их работе, на которые еще вчера не обращали внимания. Думаем, что нелишним будет напомнить о том, что действовать нужно в рамках правового поля. По статистике, большая часть трудовых споров возникает из-за необоснованных увольнений.

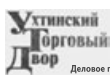
http://journal.dasreda.ru

ЗНАЕТЕ ЛИ ВЫ, ЧТО...

- Среднее время необходимое человеку, чтобы заснуть – семь минут.
- Правша большую часть пищи пережевывает на правой стороне челюсти, и наоборот, левша – на левой.
- В мире всего 7% левшей.
- Аромат яблок и бананов помогает похудеть.
- Длина волос на голове, отрастаемых человеком в течение жизни, в среднем 725 километров.
- Среди людей, которые могут двигать ушами, только одна треть может двигать одним ухом.
- Средний человек за всю свою жизнь проглатывает восемь маленьких пауков.
- Общий вес бактерий, живущих в организме человека, составляет два килограмма.
- 99% всего кальция в организме находится в зубах.
- Губы человека в сотни раз чувствительнее, чем кончики пальцев. Настоящий поцелуй увеличивает пульс до частоты 100 и более ударов в минуту.
- Абсолютная сила жевательных мышц на одной стороне равна 195 килограммам.
- Во время поцелуя от одного человека к другому передается 278 различных культур бактерий. К счастью, 95% из них не представляют опасности.
- Зубная эмаль – самая твердая ткань, производимая организмом человека.
- Если собрать все железо, содержащееся в организме человека, то получится лишь маленький винтик для часов.
- Существует более 100 различных вирусов, вызывающих насморк.
- Поцелуй достаточной продолжительности нормализует кислотность в полости рта гораздо лучше, чем жвачка.

<http://vk.com/pochemu>

Самодельная родинка	↘	Бессильный мужик	↘	Нога зверя	↘	Меч скифов	↘	Перекладка в курятнике	↘	Литейная форма	↘	Горный массив в Греции	↘	Мешок, ящик, бутылка	↘	Наведение ма-рафета	↘	Мадам польски
То, что доставляет наслаждение	→									Ввод мяча в игру	→							То, что свинья всегда найдёт
Остатки от сгорания угля	→							Дефект посуды	→					Место встречи боксёров	→			
Язычковое культовое сооружение	→									Тяжёлый кавалерист	→							
	↗							«... да и только!»	→					Единица деления земли в Албании		Порода дерева		Плюс аккумулятора
Свинья в лесу		Царский «хвост»		Убыль, убыток				Единица деления земли		Тонкий слой древесины		Повеле-ние	→					
Минорное настроение	→									Мон-гольское лассо	↘	Герой произведений Дюма	→	Поляна среди леса, пастбище, луг	→			
Кусок мяса без костей	↗		Залив в низовьях рек		Беда, неприятность	→										Персонаж Библии		Кувшин с крышкой
	↗				Неглубокая пещера с широким входом	→							Публичный облик звезды	→				
Класс для снайперов	→				Источник света в комнате	→							Быт		Ни одной юбки не пропустит	Округ Португалии		Хозяйственный «лого-тип» на корове
	↗									День недели	→							
Мистическая страна		Грудная жаба		Наставление, разъяснение	Божий ..., да попал в худой жар	↘	Горная система в Южной Америке			Город на северо-востоке Австралии	↘	Вращающийся вал	→					
	↗									Деталь термоса	→						Постоянный признак	Тип или род изделия, товара
Надодедливый тип			Спортивная лодка	→								Приток Енисея	→					
	↗									Охлаждает двигатель	→							
Официант лайнера			Большое помеще-ние	↘	Фут-больный урок	↘	Штаб-квартира хана	↘		Высший сорт фаянса	↘	Город в Марокко	↘		Без ... нет и науки			Порция лекарст-ва
	↗							Практически неистребимый сорняк	→					Между макси и мини	→			
Вершина в Африке		Метальное орудие	→							Гарный хлопец	→							
	↗							Музы-кальный жанр	→					Сумчатое животное	→			
Римский холм		Вспомо-гательная теорема	→							Главный труд Карла Маркса	→							



Свидетельство о регистрации выдано Беломорским управлением Федеральной службы по надзору за соблюдением законодательства в сфере массовых коммуникаций и охране культурного наследия ПИ №ФС 3 - 0523 от 26.03.2007 г.

Учредитель: Алексеев Дмитрий Артемьевич
Издатель: ООО «Издательский Дом «НЭП»
Адрес издателя: 169300, г. Ухта, пр. Жеронова, 7/1.
Адрес редакции: 169300, г. Ухта, пр. Космонавтов, 5/2.

Главный редактор АЛЕКСЕЕВ Д.А.
Выпускающий редактор КАРПОВ Е.Е.
Отпечатано в ООО «Коми республиканская типография» (г. Сыктывкар, ул. Савина, 81).
Тираж 2 000 экз. Печать офсетная.
Подписано в печать: по графику - четверг, 10:00, фактически - четверг, 10:00.

Адрес для корреспонденции: 169300, Ухта, пр. Космонавтов, 5/2.
E-mail: info@nepsite.ru (инф.), office@nepsite.ru (реклама).
Адрес редакции: 169300, г. Ухта, пр. Космонавтов, 5/2.
Телефоны: 76-02-42 (приемная), 76-08-24 (реклама), 72-44-44 (бесплатные объявления), 009 (платные объявления). www.nepsite.ru (бесплатные объявления).

Распространяется бесплатно: как деловое приложение к еженедельнику «НЭП», по коммерческим организациям и предприятиям города Ухты, через супермаркеты и крупные магазины.
Перечечатка материалов, опубликованных в еженедельнике «УХТИНСКИЙ ТОРГОВЫЙ ДВОР», допускается только по согласованию с редакцией. Редакция не несет ответственности за достоверность информации, опубликованной в рекламных и частных объявлениях.
Рекламное издание