

ЕСЛИ ЕСТЬ ДЕЛО В ЖИЗНИ!

Ухтинский 6+ Торговый Двор

37 (382) 9 октября 2015 г.
www.nepsite.ru

НЭП

Рекламное издание

Словесное приложение к еженедельнику

Закключаем договоры
с предприятиями

(ИТС) 704-704

пн-чт, вс - 10:00-22:30
пт, сб - 10:00-23:00

Тел. 721-721

ВКУСНАЯ ЕДА НА ТОРЖЕСТВО И КАЖДЫЙ ДЕНЬ

В

реклама
vk.com/gurmaniya.ukhta

Бесплатная доставка от 499 р.

весь ассортимент в нашей группе "Гурмания Ухта"

ГУРМАНИЯ

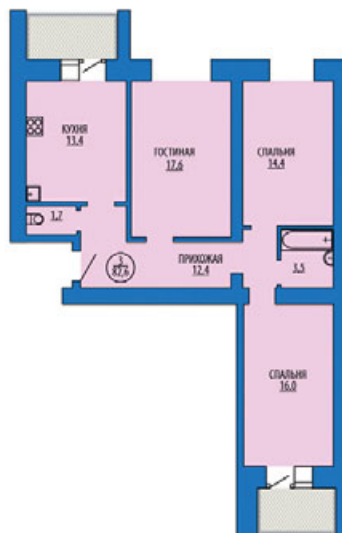
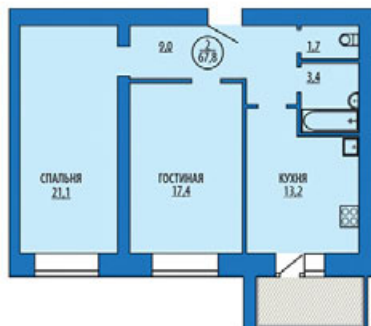
НЕКОГДА
ГОТОВИТЬ?
ЗВОНИТЕ И
ЗАКАЗЫ-
ВАЙТЕ!

Реклама

ОСНОВАНА В 1992Г.



СТРОЙМАТЕРИАЛЫ-К
СТРОИТЕЛЬНАЯ КОМПАНИЯ



ДОМ СДАН!

Адрес построенного дома:
г. Ухта, ул. М.К. Сидорова, 9

1-, 2-, 3-комнатные квартиры

от **50 000** за м²



Строительная, 2а
Офисный центр «Ярмарка», 2 этаж



700-750

В этом
номере

**ДЕЛОВЫЕ
НОВОСТИ РФ**

► Полмиллиона россиян попадет под действие Закона о банкротстве физлиц, **стр. 7**

**ПРАВОВЫЕ
НОВОСТИ РФ**

► Основные средства приобретены при ПСН: после перехода на УСН их в расходах не учесть, **стр. 9**

ЭТО ИНТЕРЕСНО

► Критерии определения профнепригодности сотрудников, **стр. 10**

Наш сайт:

www.nepsite.ru

Северный региональный автоцентр

УРАЛАЗ АВТОСЕРВИС



ЗАПАСНЫЕ ЧАСТИ
УРАЛ, КрАЗ, МАЗ, КамАЗ

грузовые автомобили,
спецтехника

С ГАРАНТИЕЙ ЗАВОДА-ИЗГОТОВИТЕЛЯ

21
ГОД
12 октября

г. Ухта,
ул. Интернациональная, 42-Б
Т.: 8(8216) 749-523, 730-174
e-mail: uralsever9@mail.ru

Реклама

Ювелирный салон



СИЛВЕР

Акция «Делим цены пополам»*
на ювелирные изделия из золота!

г. Ухта,
Чибьюская, 1,
м-н «ЛАДА»

М-И "Руслан"	М-И "Людмила"	М-И "Лада"
-----------------	------------------	---------------

ул. Октябрьская



*Акция действует с 1 по 31 октября 2015 г.

реклама

УХТА ⇄ СЫКТЫВКАР

ежедневно
с 2011 года!
такси - «ТИМАН»

Ориентировочное время отправления.

ЗАБИРАЕМ ИЗ СОСНОГОРСКА

Гост. «ТИМАН»: 01:00, 04:00,
06:30, 08:00, 10:00, 12:00,
14:00, 16:00, 17:30, 19:00, 23:00

Гост. «АЭРОФЛОТ»: 04:00, 06:30,
09:00, 11:00, 13:00, 14:30, 16:00,
17:30, 19:00, 21:30, 23:00



700 р.

Реклама



Остановки по требованию: ЦРБ, Кардиологический центр

Билеты для отчетности, детские автокресла, бустеры.

8-912-94-98-117
8-904-27-33-019

vk.com/timan11

8-965-86-48-955
(8-8216) 770-777

АВТОМОЙКА



УРМЗ

ул. Печорская, 31

**ЗАПИСЬ
ПО ТЕЛЕФОНУ**

776-556

ШИНОМОНТАЖ



Ухта, Бушуева, 18а, 1 этаж **НОВОСЁЛ** НОВЫЙ ВЗГЛЯД НА ВАШУ КВАРТИРУ т. 73-88-55



- ПЛАСТИКОВЫЕ ОКНА
- СТАЛЬНЫЕ ДВЕРИ от 10 тыс. руб.
- МЕЖКОМНАТНЫЕ ДВЕРИ

В октябре на стальные двери **Torex** выгода до 2000 р. Акция действует до 31 октября

Начинается все обычно с потолка. Если вы решили просто побелить или покрасить его, то предварительно необходимо сделать слой шпатлевки или грунтовки, а также выровнять все.



1

ЖАЛЮЗИ

замеры и установка – **БЕСПЛАТНО!!!**

- ГОРИЗОНТАЛЬНЫЕ АЛЮМИНИЕВЫЕ
- РУЛОННЫЕ ШТОРЫ
- ВЕРТИКАЛЬНЫЕ (мультифактурные)

8(8216) **777-345**



После окончательной отделки стен – работа с полом. Если предусмотрена отопительная система, то сначала она монтируется, далее идет тепло- и влагоизоляция, стяжка, и только потом укладывается половое покрытие.



3

СТРОЙПОЛИМЕР

ШОК ЦЕНА!

Мелочь в квартире много и комфортно.

ОКНО «ПОД КЛЮЧ» за 12990 руб.

подробности по тел. 71-00-22

Пионергорский пр-д, 3, ТЦ «Бенилюкс»

При выборе окна необходимо учитывать климатические условия, обязательно обдумайте конфигурацию. Очень удобно, когда рамы открываются в разных режимах.



5

При выборе радиатора отопления необходимо особое внимание обращать на технические параметры.



7

ASTRA-дизайн Каждую субботу

20 ЛЕТ СУХОЙ

СКИДКА 20%



Бушуева, 1, т. 76-34-03

МИР РЕМОНТА

ул. Железнодорожная, 16А
тел. (8-8216) 75-07-04, факс 75-17-17

Более 1 500 видов обоев

Более 10 000 оттенков красок
Колеровка, строительные материалы и многое другое

ПОПОЛНЕНИЕ КОЛЛЕКЦИИ ОБОЕВ - 1 РАЗ В МЕСЯЦ

ДОМ «ПОД КЛЮЧ»

2



Следующий этап отделки – стены. Для обоев должно быть проведено тщательное выравнивание. Если будет покраска, то на слой шпательки необходимо нанести специальную грунтовку.

4



При замене водопроводных труб нужно правильно выбрать материал. Существуют металлопластиковые, полипропиленовые, полиэтиленовые и медные трубы. Последние очень хороши, если предполагается повышенное давление воды.

6



Прежде чем заменить входную дверь, необходимо тщательно измерить дверной проем. Ни в коем случае не устанавливайте входную дверь петлями наружу, так как ее защитная ценность будет значительно ниже.

СЕТЬ МАГАЗИНОВ
П/РУС

Ухта, пр. Ленина, 40
Ухта, ул. 30 лет Октября, 5
Сосногорск, ул. Молодежная, 1

ОБОИ – БОЛЕЕ 300 ВИДОВ

✓ Обойный клей, кисти, валики и многое другое

✓ Фотообои
Комар и Decocode

*ООО «Русфинанс Банк»,
Генеральная лицензия Банка России № 1792
от 13.02.2013 г.

ТОП-окна
Теплые Окна Плюс®

ОКНА «ЛЮКС»
смотри на мир через наши окна

Ухта, ТЦ «Бенилюкс», корпус Б, 2-й эт.
Lux_2009@mail.ru

РЕМОНТ
ПВХ-ОКОН

- Москитные сетки
- Балконы и лоджии
- Жалюзи
- Рулонные шторы
- Раздвижные пластиковые системы Slidos
- *Кредит, рассрочка

777-164, 8-904-223-95-24

ЭКО-ОКНА

пр. Ленина, 26Б

АКЦИЯ!

ИЗГОТОВЛЕНИЕ

✓ отливов
✓ коньков
✓ доборников

ПЕНА В ПОДАРОК

- любая отделка балконов и лоджий
- окна из ПВХ
- двери из массива сосны
- металлические двери
- все виды жалюзи

БЕСПРОЦЕНТНАЯ РАССРОЧКА

79-06-28
76-46-65

КОМПАНИИ **ОКНОМАРКЕТ** НАДЕЖНЫЕ ПЛАСТИКОВЫЕ ОКНА И ДВЕРИ

ОКНА • БАЛКОНЫ
ДВЕРИ • ЛОДЖИИ

СТЕКЛОПАКЕТЫ И РЕЗКА СТЕКЛА
КОМПЛЕКТУЮЩИЕ ДЛЯ МОНТАЖА
И ОТДЕЛКИ ОКОН

ЗАПИСЬ НА БЕСПЛАТНЫЙ ЗАМЕР
на сайте www.oknomarket-komi.ru

г. Ухта, пр. Ленина, д. 2/15
ДБ «Сервис», 2 эт., т. 8(8216) 70-30-30

«СеверСлом»

СЛОМ СТЕН
ВЫНОС И ВЫВОЗ МУСОРА
РАЗБОР ПОЛОВ, ДАЧНЫХ ПОСТРОЕК

Ломать - не строить

79-35-36

Сеть магазинов
нижнего белья

Lolita



РАДЫ ВИДЕТЬ ВАС В НАШИХ МАГАЗИНАХ!
г. Ухта, ул. Чибьюская, 1, ТЦ «Лада»
г. Сосногорск, ТЦ «Аркада», пав. 22

Женские, мужские майки и футболки для занятий спортом

АКЦИЯ ВЕСЬ ОКТЯБРЬ!

Огромный выбор чулок и колготок
На фантазийные - **СКИДКА 25%**



! При покупке на **1 000 руб.** – дисконтная карта **10%** в подарок
• При покупке свыше **2 000 руб.** – дисконтная карта **15%** в подарок

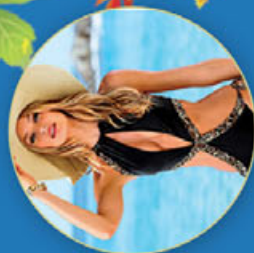


**СКИДКИ
ДО 50%**
на мужской ассортимент
фирмы **Clever**
футболки, шорты,
домашняя одежда



**НОВОЕ
ПОСТУПЛЕНИЕ**
прибалтийского
нижнего белья
высокого
качества

! Обладателям дисконтных карт **10%** при покупке **от 3 000 руб. и выше,**
а также обладателям дисконтных карт **15%** при покупке
• **от 2 000 руб. и выше** – в подарок дисконтная карта **20%**



КУПАЛЬНИКИ И НИЖНЕЕ БЕЛЬЕ пр-ва Прибалтики
На модели прошлого года – **СКИДКА 70%**

В наличии нижнее белье фирмы **V.I.P.A** - **СКИДКА 50%**
Счастливым обладателям дисконтных карт дополнительная скидка + **8%**

Реклама



ДЕЛОВЫЕ НОВОСТИ РК

В дежурную часть полиции Ухты обратилась местная жительница и сообщила о том, что лишилась 40 тысяч рублей, осуществляя покупку посредством интернет-ресурса «Авито». Сотрудникам полиции заявительница пояснила, что на сайте объявлений «Авито.ру» нашла интересующую ее информацию о покупке частного дома. Женщина связалась с «продавцом» и договорилась о сделке купли-продажи. В рамках достигнутой договоренности покупательница сообщила продавцу номер своей банковской карты. После чего женщина лишилась 40 тысяч рублей. В результате она обратилась в полицию за помощью. По данному факту возбуждено уголовное дело по ст. 159 УК РФ (мошенничество). Сотрудники полиции рекомендуют жителям города при размещении своих объявлений и при обращении по указанным на сайтах бесплатных объявлений, телефонным номерам быть более бдительными и внимательными. Помните, ни при каких обстоятельствах нельзя передавать третьим лицам секретную информацию, размещенную на обратной стороне вашей банковской карты, а также передавать коды, которые приходят вам на телефон в сообщениях. Если вы стали жертвой мошенников, незамедлительно обращайтесь в дежурную часть полиции г. Ухты по телефонам: 73-90-00, 76-21-66 или 02, с мобильного телефона – 020.

ОМВД России по г. Ухте

Коми получит финансовую поддержку из федерального бюджета на борьбу с безработицей. Об этом заявил министр труда и социальной защиты РФ Максим Топилин. Как сообщает ведомство, общая сумма на снижение напряженности на рынке труда четырьмя регионами составит более 512 млн рублей. Из них Республике Коми – 119 млн рублей. Большая часть средств пойдет на временную занятость находящихся под риском увольнения работников и опережающее профессиональное обучение. Также запланированы мероприятия по стимулированию занятости молодежи при реализации социальных проектов и содействия трудоустройству инвалидов. Выделенные субсидии позволят сохранить занятость 10,3 тыс. жителей этих регионов.

www.komiinform.ru

Агентство Республики Коми по туризму подвело итоги конкурсного отбора малых проектов представителей туристкой индустрии Республики Коми в сфере въездного и внутреннего туризма, сообщает правительственная пресс-служба. Победителями конкурсного отбора стали четыре проекта в сегменте «охота-рыбалка», два проекта по развитию сельского туризма, три – по организации отдыха выходного дня и один проект разработанной экскурсии. Общая сумма грантовой поддержки составила 1 миллион рублей. Ожидается, что в результате реализации малых проектов будет разработано порядка 20 туров, обустроено два турмаршрута, трудоустроены 22 человека, а объем привлеченных в отрасль инвестиций за счет частных средств составит 1,3 миллиона рублей.

www.komiinform.ru

Межрайонная ИФНС России № 3 по Республике Коми в г. Ухте

О представлении налоговой и бухгалтерской отчетности, включая декларацию по НДС, в налоговые органы в электронном виде по телекоммуникационным каналам связи. (Письмо ФНС России от 20 августа 2015 г. № ПА-3-17/3169@)

Согласно п. 3 ст. 80 НК РФ налоговые декларации представляются в налоговый орган по месту учета налогоплательщика по установленным форматам в электронной форме по телекоммуникационным каналам связи через оператора электронного документооборота (далее – Оператор ЭДО).

Операторы ЭДО, осуществляющие передачу налоговой и бухгалтерской отчетности по каналам связи от налогоплательщиков или их представителей в налоговые органы, реализуют свою деятельность на коммерческой основе и определяют стоимость оказываемых налогоплательщикам услуг самостоятельно.

В настоящее время в рамках реализованного Федерального налоговой службой пилотного проекта налогоплательщикам



всех категорий представлена возможность представления налоговой и бухгалтерской отчетности в налоговые органы с использованием электронной подписи налогоплательщика через официальный сайт ФНС России с помощью сервиса «Представление налоговой и бухгалтерской отчетности в электронном виде» (http://nalog.ru/rnXX/service/pred_elv/, где XX – код соответствующего субъекта Российской Федерации).

Сертификат ключа квалифицированной электронной подписи можно получить в любом удостоверяющем центре, аккредитованном в Министерстве связи и массовых коммуникаций Российской Федерации. Перечень удостоверяющих центров

доступен по адресу: www.minsvyaz.ru в разделе «Аккредитация удостоверяющих центров».

Дополнительная информация размещена на стартовой странице сервиса «Представление налоговой и бухгалтерской отчетности в электронном виде».

Следует обратить внимание, что согласно п. 5 ст. 174 НК РФ данный сервис позволяет направлять в налоговые органы в электронном виде по телекоммуникационным каналам связи налоговую и бухгалтерскую отчетность, за исключением налоговой декларации по налогу на добавленную стоимость (далее – НДС).

Налогоплательщики НДС (в том числе являющиеся налоговыми агентами), а также лица, указанные в п. 5 ст. 173 НК РФ, обязаны представить в налоговые органы по месту своего учета соответствующую налоговую декларацию по установленному формату в электронной форме по телекоммуникационным каналам связи через оператора электронного документооборота.

ИНФОРМАЦИЯ

Министерство экономического развития Республики Коми продлило прием заявок на получение финансовой поддержки до конца октября.

Получить финансовую поддержку можно в виде субсидирования субъектам малого и среднего предпринимательства части затрат на уплату процентов по кредитам, привлеченным в российских кредитных организациях, для создания, развития и модернизации производства товаров, работ или услуг.

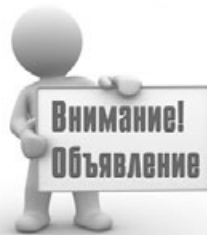
Субсидироваться может строительство или реконструкция для собственных нужд производственных зданий, строений и сооружений, а также на приобретение оборудования, устройств, механизмов, транспортных средств (за исключением легковых автомобилей и грузовых автомобилей, разрешенная максимальная грузоподъемность не превышает 1 000 кг), станков, приборов, аппаратов, агрегатов, установок, машин, средств и технологий, включая затраты на монтаж оборудования.

Субсидия предоставляется субъекту малого и среднего предпринимательства из

расчета 3/4 ключевой ставки Банка России, действующей на дату начисления процентов, но не более 70% произведенных им фактических затрат по уплате процентов по кредиту. Максимальный размер субсидии, предоставляемой одному субъекту малого и среднего предпринимательства, по одному кредитному договору составляет 500 тыс. рублей, по двум и более кредитным договорам – 800 тыс. рублей в течение текущего финансового года. С 3 августа 2015 года ключевая ставка, установленная Банком России, составляет 11%.

Форма заявки на получение финансовой поддержки, а также перечень документов на получении поддержки размещены на информационном портале малого и среднего бизнеса Республики Коми по адресу: www.mbrk.ru.

Консультацию по вопросу предоставления государственной поддержки можно получить по адресу: ГУ РК «Центр поддержки развития экономики Республики Коми», 167000, г. Сыктывкар, Республика Коми, ул. Интернациональная, 108, каб. 110, телефон 255-39.



ДЕЛОВЫЕ НОВОСТИ РФ

Президент России Владимир Путин обещал рассмотреть предложения Совета по правам человека по поддержке малого бизнеса в стране. На заседании президентского Совета по правам человека (СПЧ) в четверг член совета Ирина Хакамада заявила, что малый бизнес в регионах «завядает». При этом, по ее словам, во многом решение этой проблемы зависит от губернаторов. Она подчеркнула, что только креативные люди могут создавать реальную конкурентную экономику, без «вытягивания государственного бюджета и околичавания вокруг чиновничества», как это делают крупные госкорпорации. «Предпринимаются постоянные усилия, чтобы поддержать малый бизнес, программы вырабатываются... Давайте анализ, я его, конечно, использую для работы с коллегами для того, чтобы подтолкнуть к каким-то конкретным направлениям. А так вы правы, конечно», — сказал Путин.

<http://ria.ru>

.....

В ТПП РФ прошел обучающий вебинар на тему: «О работе по развитию малого и среднего предпринимательства в регионах РФ», сообщил Центр по связям с общественностью и СМИ. В его работе приняли участие представители более чем 60 территориальных торгово-промышленных палат. Открывая мероприятие, вице-президент ТПП РФ Владимир Страшко отметил высокий интерес к обсуждаемой теме со стороны бизнеса и экспертного сообщества. Главным итогом вебинара, по мнению вице-президента Палаты, должна стать активизация работы территориальных ТПП по поддержке малого и среднего предпринимательства и реализации существующих федеральных программ. Владимир Страшко с сожалением отметил, что многие ТПП, хотя и взаимодействуют с органами государственной власти и другими организациями, занимающимися поддержкой МСП, но не являются базовыми структурами поддержки. Хотя такая возможность сейчас есть.

www.tpp-inform.ru

.....

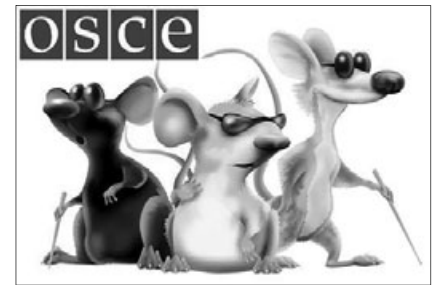
Объявить себя банкротами смогут около 580 тысяч россиян – физлиц, попавших в трудную финансовую ситуацию. Эти расчеты сделали специалисты Объединенного кредитного бюро (ОКБ) накануне вступающего в действие с 1 октября 2015 года нового Федерального закона о банкротстве физических лиц.

Закон обязывает граждан, чей совокупный долг перед банками составляет более 500 тысяч рублей, обратиться в суд с заявлением о признании его банкротом в случае, если те не могут расплатиться с одним или несколькими кредиторами. При процедуре банкротства должник и кредитор пересматривают план выплат задолженности. А назначенный судом финансовый управляющий, проанализировав долги гражданина и состояние его дел, должен помочь сторонам найти удобный и выгодный для всех выход. Также в ОКБ подчеркивают, что закон обязывает гражданина сообщать потенциальным кредиторам о наличии факта банкротства в течение последующих пяти лет с момента завершения процедуры банкротства, однако в кредитной истории запись о банкротстве гражданина будет храниться не менее десяти лет.

www.rg.ru

ДЕЛОВЫЕ НОВОСТИ МИРА

Сессия ОБСЕ в Варшаве отметилась громким скандалом, связанным с мошенническим вытягиванием денег из Евросоюза. Европейские структуры охотно поддерживают желание помочь беженцам, чем, по всей видимости, и решили воспользоваться власти Латвии. О схеме, отсылающей к русской классической литературе рассказал латвийский правозащитник. «В течение многих лет Латвия получала на мнимых беженцев миллионы евро. А самих беженцев не было. За них латвийские власти выдавали неграждан Латвии, которые являются представителями коренного населения», — говорит Эйнар Граудиньш. Таким образом, правительство страны, как в знаменитом произведении Гоголя, использовало «мертвые души» для получения денег. Всего при помощи этой схемы, согласно данным правозащитника, Латвии удалось заполучить 33 миллиона евро. Миллионы были потрачены на зарубежные поездки латвийских



чиновников, выплату премий, покупку мебели и оргтехники в кабинеты, а также автомобилей. Теперь, когда перед страной встала необходимость принять настоящих беженцев, денег на их обеспечение просто нет.

Руководство ЕС пока не выдвинуло каких-либо претензий в адрес Латвии. Однако Брюссель в жесткой форме потребовал от Риги повесить число беженцев, которые республика обязуется расселить у себя.

Власти Шотландии вынуждены обсуждать вопрос реформы так называемых продовольственных банков – пунктов, где неимущие граждане могут бесплатно взять запас еды.

В докладе фонда Trussell Trust сказано, что с апреля 2014 года по март 2015 года услугами продовольственных банков воспользовались без малого 118 тысяч жителей страны. Для сравнения: в тот же период 2011-2012 годов за ними обратились лишь 5,7 тысячи человек. Руководитель Комитета по рассмотрению петиций Майкл Макмахон заявил, что парламентарии заслушают мнение представителей благотворительных фондов, в том числе Trussell Trust, а также местных чиновников, прежде чем принимать какие-либо решения. Кроме того, парламентариями будет учтен опыт других стран с централизованной системой финансирования продовольственных банков, например Канады. В свою очередь, министр по вопросам социальной справедливости Алекс Нил заметил, что правительство Шотландии за последние два года уже направило миллион фунтов стерлингов на борьбу с продовольственной бедностью.



По материалам сайта: www.dni.ru
Фотографии из сети интернет

СЛОВАРЬ ДЕЛОВОГО ЧЕЛОВЕКА

Объект налогообложения – это юридические факты (действия, события, состояния), которые обуславливают обязанность субъекта заплатить налог (совершение оборота по реализации товара, работы, услуги; ввоз товара на территорию России; владение имуществом; совершение сделки купли-продажи ценной бумаги; вступление в наследство; получение дохода за пользование природными ресурсами, передача имущества и т.п.). Каждый налог (сбор) имеет самостоятельный объект налогообложения. Один и тот же объект не может быть объектом налогообложения по налогам (сборам), относящимся к одному виду налогов или сборов.

Индекс доходности – это показатель сравнительной эффективности инвестиционного проекта, который представляет собой отношение суммы приведенных эффектов к величине капиталовложений.

www.edictionary.ru

Сотрудница, была принята на работу по срочному трудовому договору, заключенному на время отсутствия другой работницы (декретный отпуск и отпуск по уходу за ребенком), сама собирается оформить в декабре отпуск по беременности и родам. При этом постоянная работница хочет выйти из отпуска по уходу за ребенком также в декабре. Полагается ли сотруднице пособие по беременности и родам?

Тут все зависит от того, когда выходит на работу основная сотрудница.

Если основная сотрудница выйдет до того, как наступит отпуск по беременности и родам заменяющей ее работницы, то срочный трудовой договор с временной работницей может быть расторгнут. Ведь статья 261 ТК РФ допускает увольнение женщины в связи с истечением срока трудового договора в период ее беременности, если он был заключен на время исполнения обязанностей отсутствующего работника и невозможно с письменного согласия женщины перевести ее до окончания беременности на другую имеющуюся в организации работу. В данном случае имеется в виду как вакантная должность или работа, соответствующая квалификации женщины, так и вакантная нижестоящая должность или нижеоплачиваемая работа, которую она может выполнять с учетом состояния здоровья. При этом работодатель обязан предлагать ей все отвечающие указанным требованиям вакансии, имеющиеся у него в данной местности.

Если же временная сотрудница успеет уйти в декрет раньше, отпуск по беременности и родам нужно предоставить ей полностью и выплатить пособие за весь его период. При этом декретные временной сотруднице не придется пересчитывать, даже если в период отпуска по беременности и родам выйдет на работу основная сотрудница.

Наша компания реорганизовалась из ЗАО в ООО. Можно ли и дальше пользоваться старым расчетным счетом или надо открыть новый?

Да, вы вправе пользоваться старым счетом. Смена организационно-правовой формы компании – это не основание для расторжения договора банковского обслуживания (ст. 58 ГК РФ, п. 1.3 Инструкции Банка России от 30 мая 2014 г. № 153-И). Новая компания будет правопреемником по договору с банком. Уведомите банк об изменениях, происшедших в компании. Форма уведомления свободная. Но банк, в котором обслуживается ваша организация, может предложить и собственную форму уведомления. Кроме того, вместе с уведомлением в банк надо представить протокол или решение участников общества о смене организационно-правовой формы, измененные учредительные документы, выписку из ЕГРЮЛ и свидетельства из ИФНС о постановке компании на учет. Также понадобится оформить новую карточку с образцами подписей и оттиска печати. Возможно, ваш банк потребует от компании какие-то дополнительные документы. Поэтому лучше предварительно позвонить в банк и уточнить, какие еще бумаги понадобятся специалистам.

По материалам сайта: www.glavbukh.ru



Рис. из сети интернет

ЕСТЬ ВОПРОСЫ?

ОТВЕТИМ!
WWW.NEPSITE.RU

УВАЖАЕМЫЕ ЧИТАТЕЛИ НАШЕЙ ГАЗЕТЫ!

Если у вас возникли вопросы, связанные с предпринимательской деятельностью, просим вас сообщать их по т. 76-13-49, ф. 76-02-42, или присылать по e-mail: karpovevgeni@yandex.ru

ПРАВОВЫЕ НОВОСТИ РФ

С целью проверки обстоятельств, изложенных в заявлении ООО «Р», УФНС направила инспекции поручение о проведении мероприятий налогового контроля в отношении ООО «А», в том числе поручено допросить директора компании. Допрос произведен должностным лицом налогового органа, о чем составлен протокол. ООО «А» обжаловало допрос в УФНС, а затем и в суд (дело № А60-41278/2014), считая его незаконным, так как он проведен вне рамок налоговой проверки, а вопросы не касались конкретной сделки. В протоколе допроса не указаны основания для его проведения и его цели. Кроме того, была нарушена процедура оформления протокола допроса: не указано время окончания допроса, не разъяснены права и обязанности свидетеля; допрос был произведен не по месту нахождения налогового органа. По мнению компании, налоговый орган превысил свои полномочия, предусмотренные ч. 1, 4, 7 ст. 88 НК.

Суды трех инстанций (постановление кассации Ф09-4350/2015 от 03.09.2015 г.) отказали в удовлетворении требований, указав на пп. 12 п. 1 ст. 31 НК, в соответствии с которыми налоговые органы вправе вызывать в качестве свидетелей лиц, которым могут быть известны какие-либо обстоятельства, имеющие значение для проведения налогового контроля. Показания свидетеля заносятся в протокол. В ст. 99 НК определены общие требования, предъявляемые к протоколу. В данном случае существенных нарушений при оформлении протокола суды не установили.

Суды также разъяснили, что НК не содержит положений, запрещающих допрос свидетелей вне территории налогового органа.

Письмом от 3 сентября 2015 г. № ГД-4-3/15507 ФНС разослала письмо Минфина от 26.08.2015 г. № 03-11-09/49197 об определении остаточной стоимости ОС и НМА, приобретенных во время применения ПСН, в целях включения их стоимости в состав расходов, учитываемых при УСН с объектом «доходы минус расходы».

Остаточная стоимость ОС и НМА, приобретенных до перехода на УСН, включается в состав расходов частями в течение определенного периода времени в зависимости от их срока полезного использования (пп. 3 п. 3 ст. 346.16 НК).

Правила определения остаточной стоимости при переходе организации на УСН с общего режима, с ЕСХН, с ЕНВД установлены п. 2.1 ст. 346.25 НК. При этом согласно п. 4 ст. 346.25 НК индивидуальные предприниматели при переходе с иных режимов налогообложения на УСН применяют правила, предусмотренные для организаций. Вместе с тем, определение остаточной стоимости ОС и НМА при переходе ИП на УСН с ПСН не предусмотрено.

Минфин считает, что ИП на дату такого перехода остаточную стоимость ОС и НМА, приобретенных при ПСН, не определяют и, соответственно, в составе расходов при УСН не учитывают.

По материалам сайта: www.audit-it.ru

КОРОТКО О ГЛАВНОМ

Лучший в мастерстве



Однажды один мудрый человек, странствуя по стране, пришел в город, в котором в тот день собрались лучшие мастера живописи, и устроили между собой соревнование на звание лучшего художника страны. Многие искусные мастера приняли участие в этом конкурсе, множество прекрасных картин представили они взору строгих судей.

Конкурс уже подходил к завершению, когда судьи неожиданно оказались в замешательстве. Предстояло выбрать лучшую из двух оставшихся картин. В смущении смотрели они на прекрасные полотна, перешептывались между собой и искали в работах возможные ошибки. Но как ни старались судьи, не было найдено ими ни единого изъяна, ни одной зацепки, которые решили бы исход конкурса.

Узнав, что в город пришел мудрый человек, они нашли его и попросили рассудить и указать лучшего художника.

Мудрец согласился помочь, подошел к художникам и сказал:

— Мастера, ваши картины прекрасны, но должен признать, я, как и судьи, не вижу в них изъянов, поэтому попрошу вас честно и справедливо оценить свои работы, а потом назвать мне их недостатки.

После долгого осмотра своей картины первый художник откровенно признал:

— Учитель, как ни смотрю я на свою картину, не могу найти в ней изъянов.

Второй художник стоял молча.

— Ты тоже не видишь изъянов, — спросил мудрец.

— Нет, я просто не уверен, с которого из них следует начать, — честно ответил смущенный художник.

— Ты победил в конкурсе, — сказал, улыбувшись, мудрец.

— Но почему, — воскликнул первый художник, — ведь даже я не нашел ни одной ошибки в своей работе! Как мог у меня выиграть тот, кто нашел их у себя во множестве?

— Мастер, не находящий в своих работах изъяна, достиг предела своего таланта. Мастер, замечающий изъяны там, где их не нашли другие, еще может совершенствоваться. Как мог я присудить победу тому, кто завершив свой путь, достиг того же, что и тот, кто свой путь продолжает? — ответил мудрец.

www.smisl-zhizni.ru

Как отличить ценных сотрудников от профнепригодных

(Рассуждения бизнес-тренера Михаила Казанцева)

Фото из сети интернет



Я не верю в «плач» сотрудников кадровых служб о том, что «люди закончились». На рынке труда есть необходимые специалисты и потенциальные профи, которых можно воспитать в процессе работы. Вопрос лишь в том, какие задачи ставить перед собой при найме персонала и по каким критериям делать выбор.

Одна из ключевых ошибок работодателя — попытка обучить профнепригодных сотрудников и, если смотреть шире, желание выстроить с ними долгосрочные деловые взаимоотношения.

Говоря о профнепригодности, имеются в виду не медицинские характеристики и профессиональную некомпетентность, а личностные особенности работников, которые делают их малоценными для бизнеса.

Предлагаю воспользоваться приведенными ниже критериями определения профнепригодности, которые помогут гораздо эффективнее подбирать персонал и оценивать уже работающих членов команды.

Ключевой параметр — активный или пассивный. Если человек активен, то он стремится контролировать свою жизнь, ставит себе задачи и стремится их выполнить. Если перед вами пассивная личность, вы не дожидаетесь от нее самостоятельной работы и осмысленных действий. Наемник такого типа способен только реагировать на «пинки» начальства и иные внешние раздражители.

Определить активного человека во время собеседования несложно. Активный говорит о своих действиях с акцентом на себя и на результаты своей работы. Подчеркну: он делает это именно в ракурсе «я». Его высказывания строятся по модели «я сделал», «я решил», «я запланировал». Задавая вопросы вам, он делает упор на задачах бизнеса, а не

на сопутствующих обстоятельствах: условиях труда, как выглядит рабочее место, есть ли медицинская страховка и прочем.

Как определить пассивный тип при собеседовании? Опять-таки обратите внимание на речевые конструкции: «мне поручали», «я должен был», «в мои задачи входило» и т.п. Такой претендент только реагирует на ситуацию, проявляя минимум собственной воли и заинтересованности. Его высказывания — яркое свидетельство такой модели поведения.

Когда я принимал на работу менеджеров, то всегда проводил простейший тест: давал кандидату небольшое поручение, с которым он мог справиться за час-два. После того как формальный тест заканчивался, я внимательно наблюдал за поведением новичка. Если человек подходил ко мне за новым заданием или шел к коллегам и просил рассказать и показать, что ему делать дальше, садился и начинал штудировать рабочие материалы, я понимал, что это — активный тип. Если же человек, выполнив задачу, просто сидел у компьютера, отдыхал, проводил время в социальных сетях, его испытательный срок заканчивался немедленно. Это пассивный тип, и в виду специфики моего бизнеса такие люди мне были не нужны.

Хочу заметить, что сама по себе пассивность не является 100-процентным критерием для отсева кандидата или увольнения работника. Пассивный тип личности приносит пользу в некоторых видах бизнеса. Так, если человек должен работать в активных продажах, то пассивный тип однозначно является профнепригодным. Но если вам нужен, скажем, сотрудник колл-центра или клиентского отдела, который работает на входящих звонках, пассивность здесь вполне уместна.

<http://journal.dasreda.ru>

